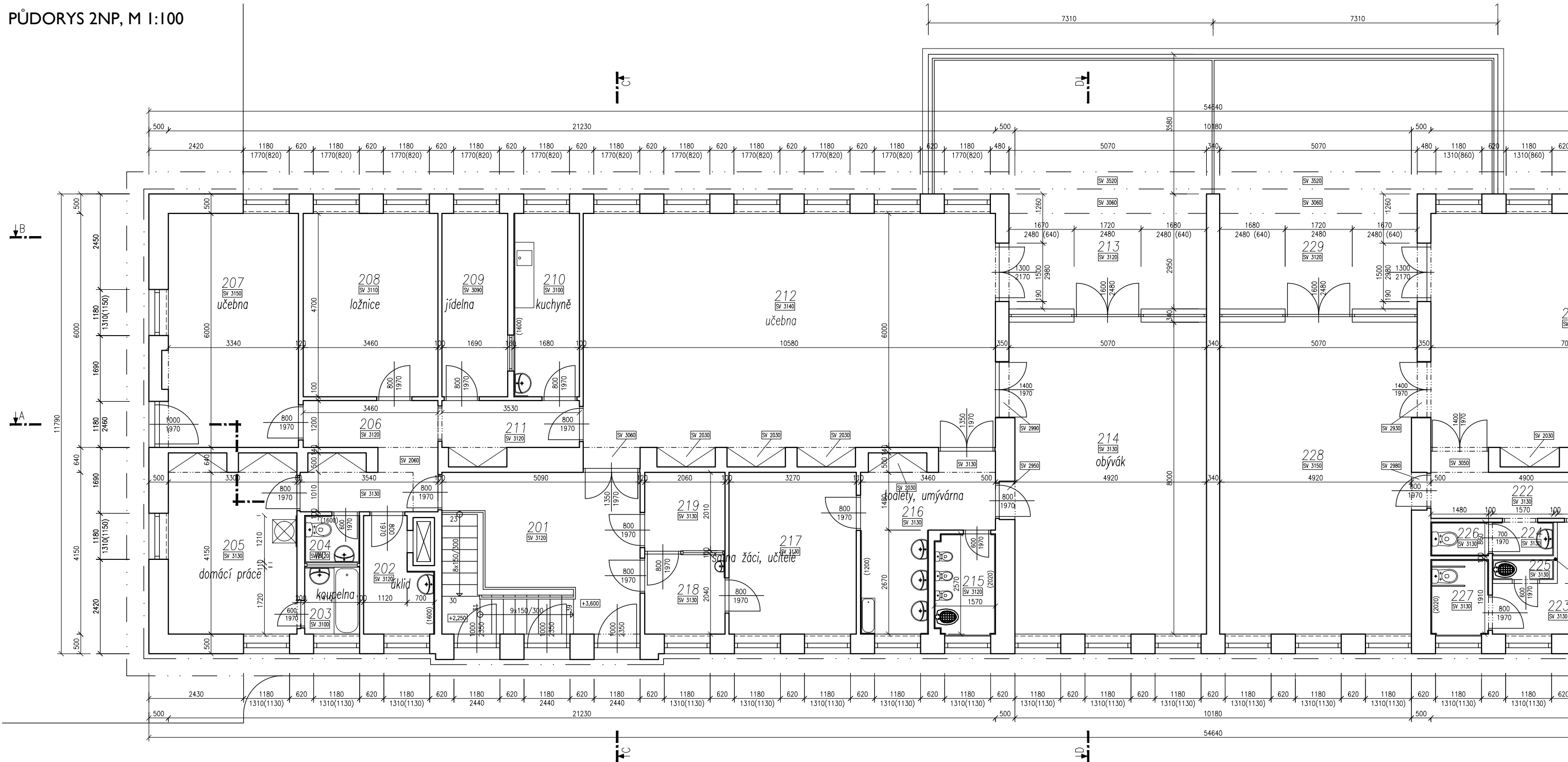


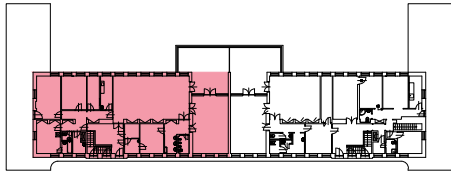
PŮDORYS 2NP, M 1:100



LEGENDA MÍSTNOSTI

ČÍSLO MÍSTNOSTI	ÚČEL MÍSTNOSTI	PLOCHA (m ²)	DRUH PODLAHY
201	HALA	16,15	PVC
202	ÚKLIDOVÁ MÍSTNOST	4,55	PVC
203	KOUPELNA	2,40	PVC
204	WC	1,70	KER. DLAŽBA
205	PRÁDELNA	15,25	PVC
206	CHODBA	9,45	PVC
207	ŘEDITELNA	20,50	PVC
208	DENNÍ MÍSTNOST	16,25	PVC
209	ŠATNA	7,95	PVC
210	KUCHYŇKA	7,90	PVC
211	CHODBA	5,00	PVC
212	UČEBNA	66,50	PVC
213	TERASA	41,65	KER. DLAŽBA
214	SPACÍ MÍSTNOST	40,70	PVC
215	WC	4,05	KER. DLAŽBA
216	UMÝVÁRNA	11,30	PVC
217	ŠATNA	13,60	PVC
218	PŘEZOUVÁRNA	4,20	PVC
219	ŠATNA	4,15	PVC

220	HALA	17,60	PVC
221	ŠATNA	15,15	PVC
222	CHODBA	6,60	PVC
223	UMÝVÁRNA	6,90	KER. DLAŽBA
224	UMÝVÁRNA	1,35	KER. DLAŽBA
225	TECH. MÍSTNOST	0,80	KER. DLAŽBA
226	WC	1,25	KER. DLAŽBA
227	WC	2,90	KER. DLAŽBA
228	HERNA	40,70	PVC
229	TERASA	41,65	KER. DLAŽBA
230	UČEBNA	44,65	PVC
231	ŠATNA	10,10	PVC
232	UČEBNA	21,60	PVC
233	UČEBNA	14,40	KOBEREC
234	UČEBNA	15,90	KOBEREC
235	KUCHYŇ	8,30	PVC
236	KOUPELNA	3,00	KER. DLAŽBA
237	CHODBA	9,50	PVC
238	CHODBA	3,05	PVC
239	PŘEDSÍŇ	2,70	PVC
240	PŘEDSÍŇ	1,85	PVC
241	PŘEDSÍŇ	1,55	PVC
242	KOUPELNA	2,90	KER. DLAŽBA
243	SNOEZELEN	10,50	KOBEREC
244	SCHODIŠTĚ	3,40	TERACO
Celkem plocha		581,55	



PROJEKTANT	Hlavní projektant: PRO BUDOVY Pro budovy, s.r.o., sídlo: Maršov 42, 664 71 Maršov k zastizení: Žižkova 20, Brno, IČ: 04497511 www.probudovy.cz, provas@probudovy.cz		Projektant část: PRO BUDOVY Pro budovy, s.r.o., sídlo: Maršov 42, 664 71 Maršov k zastizení: Žižkova 20, Brno, IČ: 04497511 www.probudovy.cz, provas@probudovy.cz		Autorizace: 				
	Hlavní inženýr projektu: Ing. Radim Kolář, Ph.D. Kontakt: +420 776 028 018 kolar.radim@probudovy.cz		Zodp. projektant: Ing. Radim Kolář, Ph.D. Vypracoval: Ing. Radim Kolář, Ph.D. Vypracoval: -						
STAVBA	Název stavby: Škola Elpis Brno - cvičný byt pro vzdělávání - změna užívání části objektu					STAVEBNÍK	Mateřská škola speciální, základní škola speciální a praktická škola Elpis Brno, příspěvková organizace Kopernikova 803/2, 615 00 Brno Židenice IČ: 62160095		
	Místo stavby: k.ú.: Židenice [611115], parc. 6791/8, 6792, okres Brno-město, Jihomoravský kraj								
DOKUMENTACE	Nadmořská výška: 0,000 (INP) = relativní		Datum (I. vydání): leden 2024		Formát: 2 x A4		Orientace:		Číslo par: -
	Status dokumentace: Projektová dokumentace pro provádění stavby				Číslo zakázky: PB202304				
	Stavební objekt: SO01 - Cvičný byt pro vzdělávání				Měřítko: 1:100				
	Část dokumentace: D.1.1 Architektonicko-stavební řešení				Číslo výkresu: DPS_SO01_AŠŘ_D1.02_00				
Obsah výkresu: STÁVAJÍCÍ STAV - PŮDORYS 2NP - VÝŘEZ						stupeň číslo SO profese výkres revize			